

DELE 2026

Diplomas de Español

Excelencia en español

DEUTSCHLAND

Offizielle Sprachzertifikate für Spanisch

Inhalt

Prüfungstermine 2026	04
Vorteile der DELE- Sprachzertifikate	06
Allgemeine Informationen	08
Europäische Zertifikate	10
Aufbau und Dauer der Prüfungen	12
Bekanntgabe der Prüfungsergebnisse	32
Onlinekurse und Materialien des Instituto Cervantes	34
Voraussetzungen für die Einschreibung	38
Prüfungsgebühren	42
Prüfungsorte	44
Preistabelle der Prüfungszentren in Deutschland	46
Prüfungsorte und Anmeldenstellen in Deutschland	48
Prüfungen im Ausland	82



Prüfungstermine 2026

13. Februar

Anmeldefrist bis 07. Januar 2026
Allgemeine Prüfungen: A2

22. und 23. Mai

Anmeldefrist bis 08. April 2026
22. Mai: A1 Schüler, A2/B1 Schüler
und B2/C1 Schüler
23. Mai: A1, A2, B1, B2, C1 und C2

16. und 17. Oktober

Anmeldefrist bis 02. September 2026
16. Oktober: Allgemeine Prüfungen B1, B2, C1
17. Oktober: Allgemeine Prüfungen: A2

13. und 14. November

Anmeldefrist bis 30. September 2026
13. November: A1 Schüler, A2/B1 Schüler,
B2/C1 Schüler und A2
14. November: Allgemeine Prüfungen A1, B1,
B2, C1 und C2

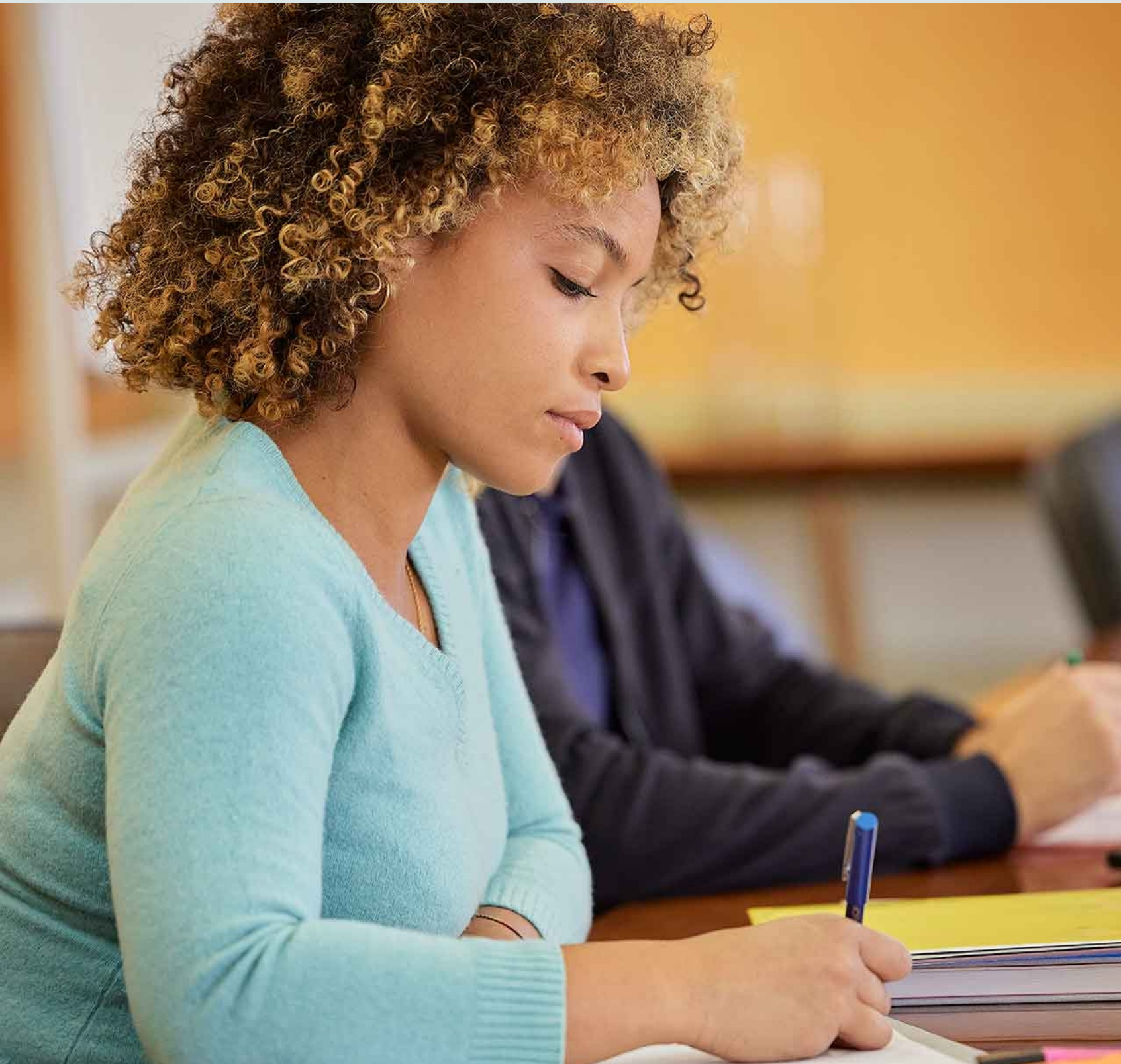
TERMINE	NIVEAU					
13.02.		A2				
22.05.	A1 Sch.	A2/B1 Sch.		B2/C1 Sch.		
23.05.	A1	A2	B1	B2	C1	C2
16.10.			B1	B2	C1	
17.10.		A2				
13.11.	A1 Sch.	A2 und A2/B1 Sch.		B2/C1 Sch.		
14.11.	A1		B1	B2	C1	C2



*Bei allen Anmeldungen gilt das
Datum des Poststempels.

<https://examen.es.cervantes.es/es/dele/que-es>

Vorteile der DELE- Sprachzertifikate



- 1.** Die DELE-Sprachzertifikate sind auf der ganzen Welt anerkannt.
- 2.** Sie richten sich nach den Vorgaben des Gemeinsamen Europäischen Referenzrahmens (GER).
- 3.** Sie sind international von öffentlichen und privaten Bildungsinstitutionen sowie von Privatunternehmen und Handelskammern anerkannt.
- 4.** In Spanien können sie Zugang zu Universitäten sowie öffentlichen und privaten Institutionen und zum öffentlichen Dienst ermöglichen.
- 5.** Die Gültigkeit der Sprachzertifikate ist unbegrenzt.
- 6.** Sie können den Erhalt von Stipendien und den Einstieg in das Berufsleben und Bildungssystem erleichtern.
- 7.** Sie ebnet international den Zugang in den akademischen und beruflichen Bereich.
- 8.** Sie bestätigen die Kompetenz, die spanische Sprache flexibel und effektiv für soziale, schulische, akademische und berufliche Ziele einsetzen zu können.
- 9.** Die DELE-Sprachzertifikate ergänzen den Lehrplan für Sprachen in Bildungseinrichtungen einiger Bundesländer.
- 10.** Sie dienen auch Angehörigen spanischsprachiger Staaten, die in Deutschland leben, als Nachweis für ihre Spanischkenntnisse.

Allgemeine Informationen

Die **Diplomas de Español DELE** sind offizielle Zertifikate zum Nachweis spanischer Sprachkenntnisse, die das Instituto Cervantes im Namen des spanischen Ministeriums für Bildung vergibt. Die Prüfungen zum Erwerb dieser Zertifikate werden in sechs Niveaustufen angeboten:

A

Das **Diploma de Español – Nivel A1** gilt als Nachweis für die folgenden grundlegenden Kenntnisse der spanischen Sprache: alltägliche Ausdrücke und das Verstehen und Verwenden von einfachen Sätzen, die sich auf konkrete Grundbedürfnisse beziehen (sich selbst und andere vorstellen, anderen Fragen zu ihrer Person stellen, z. B. wo sie wohnen, wen sie kennen oder was für Dinge sie besitzen, sowie auf Fragen dieser Art antworten).

Das **Diploma de Español - Nivel A2** gilt als Nachweis für die folgenden grundlegenden Kenntnisse der spanischen Sprache: alltägliche, einfache und häufig gebrauchte Sätze und Ausdrucksweisen verstehen, die sich auf verschiedene Grundbedürfnisse beziehen (grundlegende Informationen über sich und die Familie geben, Einkäufe tätigen, Hobbys, Freizeitaktivitäten, Arbeit, etc.).

B

Das **Diploma de Español – Nivel B1** gilt als Nachweis für die folgenden grundlegenden Kenntnisse der spanischen Sprache. Die Person kann:

- die Hauptpunkte verstehen, wenn klare Standardsprache verwendet wird und wenn es um vertraute Dinge aus dem Bereich Arbeit, Schule, Freizeit usw. geht.
- die meisten Situationen bewältigen, denen man auf Reisen in Ländern und Gebieten dieser Sprache begegnet.
- sich einfach und zusammenhängend über vertraute Themen und persönliche Interessensgebiete äußern.

Das **Diploma de Español – Nivel B2** gilt als Nachweis für sehr gute allgemeine Kenntnisse der spanischen Sprache, die in den üblichen Alltagssituationen benötigt werden. Die Person kann:

- die Hauptinhalte komplexer Texte zu konkreten und abstrakten Themen verstehen.
- im eigenen Spezialgebiet auch Fachdiskussionen folgen.
- sich spontan und fließend verständigen, so dass ein normales Gespräch mit Muttersprachlern ohne größere Anstrengung auf beiden Seiten gut möglich ist.
- sich zu einem breiten Themenspektrum klar und detailliert ausdrücken, einen Standpunkt zu einer aktuellen Frage erläutern und die Vor- und Nachteile verschiedener Möglichkeiten darlegen.

C

Das **Diploma de Español - Nivel C1** bescheinigt dem Kandidaten sehr gute Sprachkenntnisse, die eine Verständigung in jeder Situation ermöglichen, auch wenn es sich dabei um abstrakte oder komplexe Themenbereiche handelt. Die Person kann:

- ein breites Spektrum anspruchsvoller, längerer Texte verstehen und auch implizite Bedeutungen erfassen.
- sich spontan und fließend ausdrücken, ohne öfter deutlich erkennbar nach Worten suchen zu müssen.
- die Sprache im gesellschaftlichen und beruflichen Leben oder in Ausbildung und Studium wirksam und flexibel gebrauchen. sich klar, strukturiert und ausführlich zu komplexen Sachverhalten äußern und dabei verschiedene Mittel zur Textverknüpfung angemessen verwenden.

Das **Diploma de Español – Nivel C2** Nachweis für ausgezeichnete Kenntnisse der spanischen Sprache, die eine Verständigung auf gehobenem Niveau ermöglichen. Die Person kann:

- praktisch alles, was er/sie liest oder hört, mühelos verstehen.
- Informationen aus verschiedenen schriftlichen und mündlichen Quellen zusammenfassen und dabei Begründungen und Erklärungen in einer zusammenhängenden Darstellung wiedergeben.
- sich spontan, sehr flüssig und genau ausdrücken und auch bei komplexeren Sachverhalten feinere Bedeutungsnuancen deutlich machen.

Europäische Zertifikate

Das Instituto Cervantes ist Mitglied der **ALTE** (Association of Language Testers in Europe), einer Vereinigung von Organisationen in Europa, die es sich zum Ziel gesetzt hat, einen Rahmen für die verschiedenen Sprachniveaustufen zu entwerfen, um eine internationale Anerkennung von Sprachzertifikaten zu ermöglichen.

Das Ergebnis dieser Bemühungen ist der «Gemeinsame Europäische Referenzrahmen für Sprachen: lernen, lehren, beurteilen».

Die Diplomas de Español entsprechen folgenden Niveaus des Referenzrahmen:

DELE	GER	ENGLISH-ZERTIFIKATE	ALTE
Niveau C2	C2: Mastery	Certificate of Proficiency in English (CPE)	Level 5 Good User
Niveau C1	C1: Effective Proficiency	Certificate in advanced English (CAE)	Level 4 Competent User
Niveau B2	B2: Vantage	First Certificate English (FCE)	Level 3 Independent User
Niveau B1	B1: Threshold	Preliminary English Test (PET)	Level 2 Threshold User
Niveau A2	A2: Waystage	Key English Test (KET)	Level 1 Waystage User
Niveau A1	A1: Breakthrough	Young Learners English Test	Breakthrough

Aufbau und Dauer der Prüfungen

Das Benutzen von Wörterbüchern oder anderen didaktischen Hilfsmitteln ist sowohl für die schriftliche Prüfung als auch während der Vorbereitung und Absolvierung der mündlichen Prüfung untersagt.

Diploma de Español Nivel A1

Das **DIPLOMA DE ESPAÑOL NIVEL A1** ist das Zertifikat über die spanische Sprachkompetenz, die der grundlegenden Sprachverwendung (A1) entspricht. Es ist die erste der sechs Stufen, die im „Gemeinsamen Europäischen Referenzrahmen für Sprachen: lernen, lehren, beurteilen“ beschrieben werden.

Dieses Sprachdiplom bescheinigt, dass die Person Gesprächssituationen bewältigen kann, die entweder auf die Befriedigung konkreter Grundbedürfnisse zielen oder sehr alltägliche Themen betreffen.

Leseverständnis (45 Minuten)

Beantwortung von Fragen zu informativen Texten (Multiple-Choice-Verfahren). Auswahl von Informationen aus einem Text anhand einer Reihe von Fragen.

Hörverständnis (ca. 25 Minuten)

Die Kandidaten hören auf einer Tonbandaufzeichnung vier Übungen, die aus einfachen Dialogen oder Informationen bestehen. Zu diesen Texten sollen im Multiple-Choice-Verfahren Fragen beantwortet werden.

Schriftlicher Ausdruck (25 Minuten)

Verfassen von kurzen und einfach strukturierten Texten praktischen Inhalts,
z. B. Formulare ausfüllen, Postkarten schreiben, etc.

Mündlicher Ausdruck (10 Minuten)

Die Prüfung besteht aus drei Aufgaben:

1. Persönliche Vorstellung (1–2 Minuten)
2. Vorstellung eines Themas (2–3 Minuten)
3. Unterhaltung mit dem Prüfer (3–4 Minuten)

Für die Vorbereitung der Aufgaben 1 und 2 stehen dem Kandidaten vor der Prüfung 10 Minuten Vorbereitungszeit zur Verfügung.

Für Original- und Beispielprüfungen bitte hier klicken.

<https://exámenes.cervantes.es/es/dele/preparar-prueba>

Aufbau und Dauer der Prüfungen

Diploma de Español Nivel A1 para escolares

Diese Prüfung beinhaltet die Themen wie im Niveau A1 angegeben, jedoch mit zeitgemäßen Inhalten, die der jugendlichen Zielgruppe entsprechen. Das DELE Niveau A1 für Schüler*innen entspricht dem Niveau A1 des Gemeinsamen Europäischen Referenzrahmens.

Spezifische Eigenschaften der Prüfung A1 für Schüler:

- Anpassung der Themenbereiche, Zusammenhänge, Situationen und folglich des notwendigen Wortschatzes für Schulkinder zwischen 11 und 17 Jahren.
- Alles andere, wie Struktur der Prüfung und Anzahl der zu erfüllenden Aufgaben und Übungen, bleibt unverändert.

Leseverständnis (45 Minuten)

Beantwortung von Fragen zu informativen Texten (Multiple-Choice-Verfahren). Auswahl von Informationen aus einem Text anhand einer Reihe von Fragen.

Hörverständnis (ca. 25 Minuten)

Die Kandidaten hören auf einer Tonbandaufzeichnung vier Übungen, die aus einfachen Dialogen oder Informationen bestehen. Zu diesen Texten sollen im Multiple-Choice-Verfahren Fragen beantwortet werden.

Pause (30 Minuten)

Schriftlicher Ausdruck (25 Minuten)

Verfassen von kurzen und einfach strukturierten Texten praktischen Inhalts z. B. Formulare ausfüllen, Postkarten schreiben, etc.

Mündlicher Ausdruck (10 Minuten)

Die Prüfung besteht aus drei Aufgaben:

1. Persönliche Vorstellung (1–2 Minuten)
2. Vorstellung eines Themas (2–3 Minuten)
3. Unterhaltung mit dem Prüfer (3–4 Minuten)

Für die Vorbereitung der Aufgaben 1 und 2 stehen dem Kandidaten vor der Prüfung 10 Minuten Vorbereitungszeit zur Verfügung.

Für Original- und Beispielprüfungen bitte hier klicken.

<https://exámenes.cervantes.es/es/dele/preparar-prueba>

Aufbau und Dauer der Prüfungen

Diploma de Español Nivel A2

Das **DIPLOMA DE ESPAÑOL NIVEL A2** ist das Zertifikat über die spanische Sprachkompetenz, die der grundlegenden Sprachverwendung (A2) entspricht. Es ist die zweite der sechs Stufen, die im „Gemeinsamen Europäischen Referenzrahmen für Sprachen: lernen, lehren, beurteilen“ beschrieben werden.

Dieses Diplom bescheinigt dem Kandidaten folgende Sprachkenntnisse: Das Verstehen von alltäglichen, einfachen und häufig gebrauchten Sätzen und Ausdrucksweisen, die auf die Befriedigung verschiedener Grundbedürfnisse abzielen (grundlegende Informationen über sich und die Familie geben, Einkäufe tätigen, Hobbys, Freizeitbeschäftigung, Arbeit, etc.).

Leseverständnis (60 Minuten)

Beantwortung von Fragen zu informativen Texten (Multiple-Choice-Verfahren). Auswahl von Informationen aus verschiedenen Texten anhand einer Reihe von Fragen.

Hörverständnis (ca. 40 Minuten)

Die Kandidaten hören auf einer Tonbandaufzeichnung fünf Übungen, die aus einfachen Dialogen zu gängigen Themen, Telefonaten oder Radioausschnitten mit alltäglichen Informationen bestehen. Zu diesen Texten und Situationen sollen im Multiple-Choice-Verfahren Fragen beantwortet werden.

Pause (30 Minuten)

Schriftlicher Ausdruck (45 Minuten)

Verfassen von drei einfach strukturierten Texten: Ausfüllen eines Antragsformulars zwischen 50 und 60 Wörtern, Verfassen eines Briefes oder einer Postkarte sowie einer Kurzbeschreibung oder Zusammenfassung zwischen 70 und 80 Wörtern.

Mündlicher Ausdruck (12 Minuten)

Die Prüfung zum mündlichen Ausdruck besteht aus vier Aufgaben:

1. Vorstellung eines Themas (2-3 Minuten)
2. Beschreibung eines Fotos (2-3 Minuten)
3. Unterhaltung mit dem Prüfer über eine gestellte Situation, die sich auf das beschriebene Foto bezieht (3-4 Minuten)

Für die Vorbereitung der Prüfung stehen dem Kandidaten vor der Prüfung 12 Minuten Vorbereitungszeit zur Verfügung.

Für Original- und Beispielprüfungen bitte hier klicken.

<https://exámenes.cervantes.es/es/dele/preparar-prueba>

Aufbau und Dauer der Prüfungen

Diploma de Español Nivel A2/B1 para escolares

Nach der Durchführung der **DELE-Prüfung A2/B1 für Schüler** können die bestandenen Kandidaten je nach den erzielten Ergebnissen in den Prüfungsteilen eines der folgenden Diplome erhalten: das Diplom A2 (mit einer Mindestpunktzahl von 20 Punkten in jeder Prüfungsgruppe) oder das Diplom B1 (mit mindestens 36 Punkten in jeder Prüfungsgruppe).

Leseverständnis (50 Minuten)

Beantwortung von Fragen zu vier informativen, narrativen oder beschreibenden Texten (Multiple-Choice-Verfahren). Auswahl von Informationen aus verschiedenen Texten anhand einer Reihe von Fragen.

Hörverständnis (ca. 35 Minuten)

Die Kandidaten hören auf einer Tonbandaufzeichnung vier Übungen, die u. a. aus einfachen Dialogen, Gesprächen, Nachrichten, etc. zu gängigen Themen, sowie aus Telefonaten, Radioausschnitten mit alltäglichen Informationen, Anekdoten, Ereignissen oder gemachten Erfahrungen, bestehen. Zu diesen Texten und Situationen sollen im Multiple-Choice-Verfahren Fragen beantwortet werden.

Pause (30 Minuten)

Schriftlicher Ausdruck (50 Minuten)

Verfassen von zwei einfach strukturierten Texten:

1. Verfassen eines Briefes, einer E-Mail oder eines Beitrags zu einem Blog (zwischen 60 und 70 Wörtern)
 2. Erstellen einer Zusammenfassung von einer Biographie, eines Tagebucheintrags, etc. (zwischen 110 und 130 Wörtern).
- Mündlicher Ausdruck (12 Minuten)

Die Prüfung zum mündlichen Ausdruck besteht aus vier Aufgaben:

1. Beschreibung eines Fotos zu einem alltäglichen Thema (1-2 Minuten)
2. Unterhaltung mit dem Prüfer über eine gestellte Situation, die sich auf das beschriebene Foto bezieht (2-3 Minuten)
3. Mündliche Präsentation eines Themas (2-3 Minuten)
4. Unterhaltung mit dem Prüfer über eine gestellte Situation, die sich auf das beschriebene Foto bezieht (2-3 Minuten)

Für die Vorbereitung der Aufgaben 1 und 3 stehen dem Kandidaten vor der Prüfung 12 Minuten Vorbereitungszeit zur Verfügung.

Für Original- und Beispielprüfungen bitte hier klicken.

<https://exámenes.cervantes.es/es/dele-para-escolares/preparar-prueba-escolares>

Aufbau und Dauer der Prüfungen

Diploma de Español Nivel B1

Das **DIPLOMA DE ESPAÑOL NIVEL B1** bescheinigt Grundkenntnisse der spanischen Sprache, die zur mündlichen und schriftlichen Verständigung notwendig sind und es erlauben, einfach strukturierte Gespräche zu führen und in Alltagssituationen sowie in Arbeitskontexten angemessen in einer spanischsprachigen Umgebung zu kommunizieren.

Leseverständnis (70 Minuten)

Fünf Aufgaben mit insgesamt 30 Fragen zu unterschiedlichen Texten (Werbeanzeigen, E- Mails, Zeitungsartikel, Rezepte etc.).

Hörverständnis (40 Minuten)

Fünf Aufgaben mit insgesamt 30 Fragen zu kurzen Monologen, Radio- und Fernsehbeiträgen, Dialogen zwischen zwei Personen etc.

Pause (30 Minuten)

Schriftlicher Ausdruck (60 Minuten)

Aufgabe 1: Auf Grundlage eines kurzen Textes soll ein Brief oder eine Nachricht (z. B. E-Mail) in beschreibender oder erzählender Form verfasst werden (100-120 Wörter).

Aufgabe 2: Der Kandidat verfasst einen Aufsatz (Beschreibung oder Erzählung) zu einem von zwei zur Auswahl stehenden Themen, in dem er seine Meinung darstellt und persönliche Erfahrungen vermittelt (130-150 Wörter).

Mündlicher Ausdruck (15 Minuten)

Die Prüfung zum mündlichen Ausdruck besteht aus vier Aufgaben:

1. Kurze Vorstellung eines von zwei zur Auswahl stehenden Themen (ca. 2-3 Minuten).
2. Gespräch über das Thema der Aufgabe 1 mit dem Prüfer (3-4 Minuten).
3. Kurze Beschreibung einer von zwei zur Auswahl stehenden Photographien (2-3 Minuten).
4. Simulierung einer Alltagssituation mit dem Prüfer auf Grundlage der in Aufgabe 3 gewählten Photographie (2-3 Minuten).

Für die Aufgaben 1 und 2 stehen dem Kandidaten 15 Minuten Vorbereitungszeit zur Verfügung.

Für Original- und Beispielprüfungen bitte hier klicken.

<https://exámenes.cervantes.es/es/dele/preparar-prueba>

Aufbau und Dauer der Prüfungen

Diploma de Español Nivel B2

Das **DIPLOMA DE ESPAÑOL NIVEL B2**

bescheinigt sehr gute allgemeine Sprachkenntnisse des Spanischen auf Mittelstufen-Niveau. Geprüft wird die Beherrschung aller Sprachfertigkeiten.

Der Prüfungskandidat soll insbesondere zeigen, dass er ausreichende grammatikalische Kenntnisse und einen angemessenen Wortschatz besitzt, um Alltagssituationen, für die kein besonderes Fachvokabular vonnöten ist, meistern zu können.

Leseverständnis (70 Minuten)

Vier Aufgaben mit insgesamt 36 Fragen zu unterschiedlichen Texten aus dem privaten, beruflichen und wissenschaftlichen Bereich (Leserbriefe, Zeitungsartikel, Geschäftsbriefe, Reiseführer, literarische Texte etc.).

Hörverständnis (40 Minuten)

Fünf Aufgaben mit insgesamt 30 Fragen zu kurzen Monologen, Interviews, Dialogen zwischen zwei Personen, Vorträgen etc. aus dem privaten, beruflichen und wissenschaftlichen Bereich.

Pause (30 Minuten)

Schriftlicher Ausdruck (80 Minuten)

Aufgabe 1: Auf Grundlage eines Hörtextes soll ein Aufsatz in einem formalen oder informellen Stil verfasst werden, in dem Ideen und Argumente klar, detailliert und gut strukturiert dargestellt werden (150-180 Wörter).

Sprachstil und Vorgaben der Textgattung sollen dabei berücksichtigt werden.

Aufgabe 2: Auf Grundlage eines Textes oder einer Grafik/Tabelle soll ein formaler Aufsatz (z.B. Leserbrief für Zeitschrift oder Tageszeitung, Blog) mit klarer, detaillierter und gut strukturierter Argumentation verfasst werden (150-180 Wörter). Zwei Themen stehen dabei zur Auswahl.

Mündlicher Ausdruck (20 Minuten)

Aufgabe 1: Vortrag (4-5 Minuten) zu einer Problematik, zu der zwei Themen mit einer Serie von Lösungsvorschlägen zur Auswahl gestellt werden.

Aufgabe 2: Kurzer Vortrag (3-4 Minuten) zu einer von zwei zur Auswahl stehenden Situationen (z. B. Foto, Anzeige).

Aufgabe 3: Kurzes, informelles Gespräch mit dem Prüfer zu einem vorgegebenen Thema (z.B. Grafik) über 3-4 Minuten.

Für die Aufgaben 1 und 2 stehen dem Kandidaten 20 Minuten Vorbereitungszeit zur Verfügung.

Für Original- und Beispielprüfungen bitte hier klicken.

<https://exámenes.cervantes.es/es/dele/preparar-prueba>

Aufbau und Dauer der Prüfungen

Diploma de Español Nivel B2/C1 para escolares

Nach der Durchführung der **DELE-Prüfung B2/C1 für Schüler*innen** können die bestandenen Kandidaten je nach den erzielten Ergebnissen in den Prüfungsteilen eines der folgenden Diplome erhalten:

das Diplom B2 (mit einer Mindestpunktzahl von 24 Punkten in jeder Prüfungsgruppe) oder das Diplom C1 (mit einer Mindestpunktzahl von 36 Punkten in jeder Prüfungsgruppe)

Leseverständnis (70 Minuten)

Fünf Aufgaben mit insgesamt 32 Fragen zu unterschiedlichen Texten. Die Länge der Texte variiert zwischen 130 und 500 Wörtern.

Hörverständnis (45 Minuten)

Vier Aufgaben mit insgesamt 30 Fragen zu kurzen Monologen, Interviews, Dialogen zwischen zwei Personen, Vorträgen etc. aus dem privaten, beruflichen und wissenschaftlichen Bereich.

Pause (30 Minuten)

Integrierte Fertigkeiten. Schriftlicher Ausdruck, Mediation und schriftliche Interaktion (80 Minuten).

Aufgabe 1: Vorgespielt wird ein Hörbeispiel, z. B. ein Vortrag: Aufgabe ist es, mithilfe der gemachten Notizen aus dem Gehörten eine Zusammenfassung zu schreiben in die die eigene Meinung integriert werden soll (150-180 Wörter).

Aufgabe 2: Auf Grundlage eines Textes oder einer Grafik/Tabelle soll ein formaler Aufsatz (z.B. Leserbrief für Zeitschrift oder Tageszeitung, Blog) mit klarer, detaillierter und gut strukturierter Argumentation verfasst werden (180-220 Wörter). Zwei Themen stehen dabei zur Auswahl.

Integrierte Fertigkeiten: Mündliche Ausdruck, Mediation und Dialog (25 Minuten).

Die mündliche Prüfung wird von den Kandidaten in Paaren durchgeführt.

Die Prüfung zum mündlichen Ausdruck besteht aus vier Aufgaben:

1. Vorstellung eines Themas (je Kandidat 1 Minute Zeit).
2. Unterhaltung über das vorgestellte Thema (je Kandidat 1:30 bis 2 Minuten Zeit).
3. Eine Anekdote in der Vergangenheit erzählen, die sich auf das Thema der Aufgabe 1 bezieht (je Kandidat 1 bis 1.30 Minuten Zeit)
4. Einen spontanen Dialog mit dem Partner zu führen, mit dem Ziel, sich in einer vorgegebenen Situation auf eine von vier möglichen Optionen zu einigen.

Für die Vorbereitung von Aufgabe 1 und 2 stehen dem Kandidaten vor der Prüfung 20 Minuten Vorbereitungszeit zur Verfügung. Beide Kandidaten werden 25 Minuten vor Beginn der Prüfung zur Vorbereitung einbestellt.

Für Original- und Beispielprüfungen bitte hier klicken.

<https://exámenes.cervantes.es/es/dele/preparar-prueba>

Aufbau und Dauer der Prüfungen

Diploma de Español Nivel C1

Das **DIPLOMA DE ESPAÑOL NIVEL C1**

bescheinigt sehr gute Sprachkenntnisse, die eine klare Verständigung in jeder Situation ermöglichen, auch wenn es sich dabei um abstrakte oder komplexe Themenbereiche handelt. Dieses Niveau setzt die gute Beherrschung eines umfangreichen Wortschatzes voraus, einschließlich idiomatischer und umgangssprachlicher Wendungen.

Leseverständnis und Sprachanwendung (90 Minuten)

Aufgabe 1: Der Kandidat soll sowohl die Kernaussage, als auch spezielle Daten in Texten aus dem allgemeinen oder beruflichen Bereich (Verträge, Anleitungen, Prospekte, Berichte, Bestimmungen, etc.) verstehen (650-750 Wörter). Zur Beantwortung gibt es ein Multiple-Choice-Verfahren mit drei vorgegebenen Antwortmöglichkeiten.

Aufgabe 2: Der Kandidat soll den Aufbau eines Textes vervollständigen, indem er Textfragmente in der richtigen Reihenfolge in den Lückentext einfügt. Dabei muss er den Zusammenhang der einzelnen Textfragmente und den Aufbau des Textes verstehen.

Es handelt sich um literarische Texte (550-650 Wörter). Sechs Fragmente müssen eingesetzt werden.

Aufgabe 3: Der Kandidat muss den Textinhalt (550-650 Wörter) verstehen und dabei die Intention oder die Sichtweise des Autors nachvollziehen, indem er dessen Haltung sowie die implizite oder explizite Meinung erkennt.

Es handelt sich um Berichte, Zeitungsartikel und Reportagen aus dem beruflichen und akademischen Bereich. Zur Beantwortung gibt es ein Multiple-Choice-Verfahren mit drei vorgegebenen Antwortmöglichkeiten.

Aufgabe 4: In kurzen Texten aus dem akademischen Bereich (kurze Rezensionen, Zusammenfassungen von Vorträgen, Artikeln, etc.) müssen spezifische Daten und Informationen erkannt werden (100-150 Wörter). Die Texte müssen mit kurzen Aussagen in Zusammenhang zueinander gebracht werden.

Aufgabe 5: Vierzehn Wortschatz-Lücken eines längeren und komplexen Textes (375-425 Wörter) über spezifische Themen aus dem beruflichen oder akademischen Bereich (Auszüge aus Zeitschriften, Büchern oder Fachzeitungen) müssen mit vorgegebenen Antwortmöglichkeiten gefüllt werden.

Hörverständnis und Sprachanwendung (50 Minuten) **Vorgespielt werden:**

1. Ein Vortrag aus dem akademischen Bereich: Aufgabe ist es, aus zwölf Antwortmöglichkeiten sechs davon auszuwählen.
2. Vier mittellange Dialoge: Es sollen Absichten, Gefühle und Einstellungen der Gesprächspartner erkannt und die Antworten dazu im Multiple-Choice-Verfahren gegeben werden.
3. Ein langer Dialog: Kernaussagen und spezifische Inhalte sollen erkannt werden. Aufgabe ist es, die Fragen im Multiple-Choice-Verfahren zu beantworten.
4. Zehn Kurzdialoge behandeln alltägliche Themen: Aufgabe des Kandidat-en ist es, situationsbedingte und soziolinguistische Merkmale des Dialogs zu erkennen und die Multiple Choice-Fragen zu beantworten.

Aufbau und Dauer der Prüfungen

Pause (30 Minuten)

Integrierte Fertigkeiten. Schriftlicher Ausdruck, Mediation und schriftliche Interaktion (80 Minuten).

1. Vorgespielt wird ein Hörbeispiel, z. B. ein Vortrag: Aufgabe ist es, mithilfe der gemachten Notizen aus dem Gehörten, einen Meinungsbeitrag (220-250 Wörter) zu verfassen. Das Gehörte soll zusammengefasst und die eigene Meinung integriert werden.
2. Verfassen eines formalen Textes (180-220 Wörter) z. B. in Form eines Zeitungsartikels oder eines Leserbriefes.
Integrierte Fertigkeiten: Mündliche Ausdruck, Mediation und Dialog (20 Minuten).

Die Prüfung zum mündlichen Ausdruck besteht aus drei Aufgaben:

1. Vorstellung eines Themas (3-5 Minuten).
2. Unterhaltung über das vorgestellte Thema (4-6 Minuten).
3. Umgangssprachliche Unterhaltung: Verhandlung (4-6 Minuten).

Für die Vorbereitung von Aufgabe 1 und 2 stehen dem Kandidaten vor der Prüfung 20 Minuten Vorbereitungszeit zur Verfügung.

Für Original- und Beispielprüfungen bitte hier klicken.

<https://exámenes.cervantes.es/es/dele/preparar-prueba>



Aufbau und Dauer der Prüfungen

Diploma de Español Nivel C2

Das **DIPLOMA DE ESPAÑOL NIVEL C2** gilt als Nachweis über fundierte Kenntnisse und eine ausgezeichnete Beherrschung der spanischen Sprache in Wort und Schrift. Der Prüfungskandidat soll allen sozialen und interkulturellen Gesprächssituationen gewachsen sein.

Sprachanwendung, Leseverstehen und Hörverstehen (105 Minuten)

1. Dieser Prüfungsteil besteht aus drei Lese- und drei Hörübungen: Zwölf Lücken müssen in einem komplexen Text (300-400 Wörter) mithilfe des Multiple-Choice-Verfahrens ausgefüllt werden.
2. Ein Text (550-650 Wörter) wird anhand von Textfragmenten vervollständigt.
3. Rezensionen aus Büchern, Vorträgen usw. (100- 150 Wörter) sollen mit kurzen Aussagen in Verbindung gebracht werden.
4. Die Aufgabe besteht darin, sich einen Monolog anzuhören und aus zwölf Äußerungen die fünf herauszufinden, die den Inhalt des Textes entsprechen. Die Hörzeit beträgt zwischen 4,5 und 5,5.
5. Die Aufgabe besteht darin, ein Gespräch anzuhören und sieben Aussagen der Person zuzuordnen, auf die die Aussage zutrifft (männlich/weiblich/keiner von beiden). Die Hörzeit beträgt zwischen 3,5 und 4,5 Minuten.

6. Die Aufgabe besteht darin, sich ein Interview anzuhören und sechs Fragen mit jeweils drei Antwortmöglichkeiten zu beantworten. Die Hörzeit beträgt zwischen 4 und 5 Minuten.
7. Die Aufgabe besteht darin, acht Monologe anzuhören und unter elf Aussagen diejenige zu identifizieren, die dem jeweiligen Monolog entspricht. Die Hörzeit beträgt zwischen 2 und 3 Minuten.

Pause (30 Minuten)

Integrierte Fertigkeiten. Schriftlicher Ausdruck, Mediation und schriftliche Interaktion (105 Minuten).

Verfassen von Texten:

1. Hör- und Textbeispiele geben Anregungen für das Verfassen eines Textes (400-450 Wörter) aus dem öffentlichen, aus Alltag, Beruf, Schule oder Hochschule oder beruflichen Bereich (z. B. Flyer).
2. Umwandlung eines Textes (200-250 Wörter) und dessen Genre in eine andere Textform.
3. Verfassung eines Textes (200-250 Wörter) mithilfe von Graphiken oder eines schriftlichen Beispiels.

Integrierte Fertigkeiten: Mündliche Ausdruck, Mediation und Dialog (20 Minuten)

Die Prüfung zum mündlichen Ausdruck besteht aus drei Aufgaben:

1. Vorstellung eines Themas (5-6 Minuten). Graphiken wie z. B. Diagramme und zwei bis drei Texte dienen zur Vorbereitung.
2. Unterhaltung mit dem Prüfer über das vorgestellte Thema (5-6 Minuten).
3. Schlagzeilen aus der Presse werden mit dem Prüfer besprochen (5-6 Minuten).

Für die Vorbereitung von Aufgabe 1 und 2 stehen dem Kandidaten vor der Prüfung 30 Minuten Vorbereitungszeit zur Verfügung.

Für Original- und Beispielprüfungen bitte hier klicken.

<https://examen.es.cervantes.es/es/dele/preparar-prueba>

Bekanntgabe der Prüfungsergebnisse

Dem Kandidaten werden die Ergebnisse der DELE Prüfung innerhalb einer Frist von circa zwei Monaten nach Ablegen der schriftlichen Prüfung bekanntgegeben.

Das Instituto Cervantes wird die Kandidaten über die Bekanntgabe der Ergebnisse informieren; dazu bedient es sich der E-Mail- Adresse, die zum Zeitpunkt der Anmeldung angegeben wurde.

Den Kandidaten wird der Zugang zur offiziellen Bescheinigung ihrer Ergebnisse über einen eingeschränkten Zugang zum **Portal des Instituto Cervantes (<https://examen.es>)** ermöglicht werden. Hier erhalten Sie Information wie man sich dort anmeldet: <https://examen.es/es/usuario/registro>

Jene Kandidaten, die aufgrund ihre Gesamtnote die Prüfung bestanden haben, erhalten ein Diplom, welches das Instituto Cervantes im Namen des spanischen Ministeriums für Bildung, Berufsbildung und Sport ausstellt.

ZUKÜNFTIG WIRD ES NUR NOCH DIESES DIGITALE DIPLOM ZUM HERUNTERLADEN ÜBER IHR PORTAL GEBEN

Vorbereitung

Das Instituto Cervantes sowie einige angeschlossene Prüfungszentren bieten spezielle Vorbereitungskurse an. Bitte wenden Sie sich für weitere Informationen an das Prüfungszentrum, an dem Sie die Prüfung ablegen möchten.

In den Bibliotheken des Instituto Cervantes können Sie Vorbereitungsbücher ausleihen und unter folgender Internet-Adresse ein Prüfungsmodell aufrufen:

www.examen.es

Informationen zu Vorbereitungskursen:

DELE Kurse Berlin
<https://cutt.ly/eNi1MII>

DELE Kurse Bremen
<https://cutt.ly/KNi0iwU>

DELE Kurse Frankfurt
<https://cutt.ly/DNi0jem>

DELE Kurse Hamburg
<https://cutt.ly/8Ni0cdw>

DELE Kurse München
<https://cutt.ly/MNi0Q9w>

ZUSTÄNDIGE KULTURINSTITUTE IN DEUTSCHLAND FÜR DELE SCHÜLER *INNEN	LÄNDER
IC BERLIN dele.berlin@cervantes.es	Berlin, Brandenburg, Sachsen, Sachsen-Anhalt
IC BREMEN dele.bre@cervantes.es	Bremen, Nordrhein-Westfalen, Niedersachsen
IC FRANKFURT dele.frankfurt@cervantes.es	Saarland, Thüringen, Hessen, Rheinland-Pfalz
IC HAMBURG dele.hamburgo@cervantes.es	Hamburg, Mecklenburg-Vorpommern, Schleswig-Holstein
IC MÜNCHEN eva.lloret@cervantes.es	Bayern, Baden-Württemberg

Onlinekurse und Materialien des Instituto Cervantes

Für Informationen zu online Kurse besuchen Sie bitte:

<https://cervantes.de>

Kurs zur Vorbereitung auf die Prüfung DELE A2, DELE B1, DELE B2 und DELE A2/B1 für Schüler. Der Zugang wird 90 Tage lang verfügbar.

Der Vorbereitungskurs für die Prüfungen dient dazu, sich mit dem Aufbau der Prüfungen vertraut zu machen und dabei Strategien zu entwickeln, um die Prüfung zu bestehen. Der Kurs umfasst 25 selbstlernende Stunden und besteht aus drei Modulen:

- Bevor es losgeht:

In diesem Modul findet man das Verzeichnis der Inhalte, den Wegweiser für den Zugang zu den Kursen als anschaulichen Videobeitrag, sowie die Information über die Funktionsweise der Plattform selbst sowie den Absatz: „Wie verläuft eine Prüfung“. Dieser letzte Absatz enthält 15 durchzuführende Aufgaben, die dabei Eindrücke zu einem Prüfungstag vermitteln, aber auch zum zeitlichen Ablauf sowie zu den Abschnitten der Prüfung.

- Üben Sie die Übungsaufgaben der Prüfung:

Dies ist der wesentliche Bestandteil des Kurses und enthält die praktischen Übungen die gemäß DELE A2, DELE B1, DELE B2 und DELE A2/B1 für Schüler Der Zugang wird 90 Tage lang verfügbar.

- Übung zum Leseverständnis:

Dieser Teil umfasst Aufgaben zur Vorbereitung und als Übung für die DELE A2-, DELE B1- und DELE B2-Prüfung mit Texten aus bereits erfolgten Prüfungen: Anleitungen, Plakate, E-Mails, Zeitungsartikel, Rezensionen etc.

- Übung zum Hörverständnis:

In diesem Teil sind Aufgaben mit Mustern aus echten Audioauszügen zur Vorbereitung und als Übung enthalten: Ankündigungen, Anweisungen, Werbematerial, Rundfunkwerbung, kurze Unterhaltungen ...

- Übung zum Wechselspiel im schriftlichen Ausdruck:

Diese besteht aus Aufgaben mit Strategien, um in angemessener Art und Weise verschiedene Arten von Texten zu verfassen: Formulare, Anträge, Briefe, Einladungen, E- Mails.

- Übung zum Wechselspiel im mündlichen Ausdruck:

Die Übung besteht aus Aufgaben mit aufgezeichneten Videosequenzen und echten Kandidaten. Diese Videos ermöglichen einen Einblick in das Umfeld, in dem sich diese Aufgaben abspielen und bieten die Chance, sich mit dem Prüfungsmaterial vertraut zu machen.

- Lesen Sie sich die Prüfung durch!

Sie stellt eine reale Prüfung mit deren jeweiligen Lösungen dar. Mit ihr kann der Nutzer die während des Kurses erworbenen Kenntnisse unter realen Bedingungen testen. Der Kurs enthält Übersetzungen der Aussagen, Strategien und Ratschläge in deutscher, chinesischer, französischer, englischer, italienischer, japanischer und portugiesischer Sprache.

Das mündliche, schriftliche und grafische Material wurde echten Prüfungen entnommen. Es enthält mehrere Videoaufzeichnungen aus realen Prüfungssituationen mit Kandidaten.

Mehr Informationen finden Sie unter:

<https://ave.cervantes.es/>

Onlinekurse und Materialien des Instituto Cervantes

Onlinekurse Ave Global

Mit dem **AVE Global** hat das **Instituto Cervantes** eine **Lernplattform** entwickelt, auf der Spanischlernende unabhängig von Raum und Zeit ihre Lernumgebung selbst gestalten können. Optional können sie dabei die Hilfe von Tutoren in Anspruch nehmen.

Dem Studierenden werden didaktische multimediale Materialien, Internet- Kommunikationstools und ein automatisches Selbstbewertungssystem zur Verfügung gestellt. Die Lernplattform ermöglicht den Benutzern, an einer Gruppe teilzunehmen, von einem Tutor betreut zu werden oder alleine zu arbeiten.

AVE Global eignet sich ebenfalls hervorragend als Vorbereitung auf die DELE-Prüfungen. Ob mit oder ohne Tutor bietet das Portal den Lernenden eine große Vielfalt an Übungsformen für Wortschatz, Grammatik, Strukturen, Lese- und Hörverstehen und vieles mehr, mit dessen Hilfe sie sich bestens auf die DELE-Prüfungen vorbereiten können.

AVE Global bietet Kurse und Materialien aller Sprachniveaus (A1 bis C1 des Gemeinsamen Europäischen Referenzrahmens).

Wir bieten verschiedene Nutzungsmöglichkeiten sowohl für Institutionen als auch für Privatpersonen.

<http://ave.cervantes.es>



Voraussetzungen für die Einschreibung

Um in den DELE-Prüfungszentren die Anmeldung formell durchzuführen, muss der Kandidat die angeforderten Unterlagen vorlegen:

Voraussetzungen Für die Einschreibung

- Das ordnungsgemäß ausgefüllte Antragsformular zur Anmeldung für das DELE 2026.

https://exámenes.cervantes.es/sites/default/files/anmeldeformular_dele-zertifikate_2026_de.pdf

- Original und Fotokopie des Reisepasses oder Personalausweises mit Lichtbild, aus dem folgende Datenersichtlich werden: Name, Nationalität sowie Ort und Geburtsdatum.

Die vom Kandidaten erklärten Daten aus dem Antragsformular für die Anmeldung müssen mit denen der oben genannten Ausweispapiere übereinstimmen.

- Nachweis über die Zahlung der Anmeldegebühr.

Die Zahlung der Anmeldegebühr kann mithilfe der Zahlungsmittel durchgeführt werden, die die entsprechende Prüfstelle vorgibt (immer unter Angabe des Zwecks: „Anmeldung DELE“, zusammen mit dem Prüfungsdatum und der gewünschten Niveaustufe des Zertifikats).

Für die Anmeldung zu den besagten Prüfungen ist es erforderlich, neben anderen persönlichen Pflichtangaben eine personenbezogene E-Mail- Adresse des Kandidaten anzugeben. Um eine reibungslose Kommunikation zu gewährleisten, achten Sie bitte darauf, Ihre Mailadresse korrekt anzugeben.

Wenn Eltern, Erziehungsberechtigte oder gesetzliche Vertreter Minderjährige oder nicht geschäftsfähige Personen anmelden oder einschreiben möchten, müssen sie dabei berücksichtigen, für jeden einzelnen Kandidaten den sie anmelden, eine andere E- Mail-Adresse anzugeben.

Der Kandidat ist verpflichtet die Richtigkeit aller Daten zu überprüfen die auf dem Belegexemplar erscheinen, den er als Nachweis seiner Anmeldung erhält, sowohl in Bezug auf die Angaben zur Person als auf die gewählte Niveaustufe, das Datum und den Prüfungsort für das DELE Zertifikat.

Voraussetzungen für die Einschreibung



Mit der Zahlung der Anmeldegebühr:

- Akzeptiert der Kandidat die allgemeinen Geschäftsbedingungen des Instituto Cervantes sowie die allgemeinen und spezifischen Bedingungen und Bestimmungen in Bezug auf die DELE Sprachzertifikate;

- Erklärt der Kandidat die erforderlichen Voraussetzungen administrativer und finanzieller Natur zu erfüllen, um das spanische DELE Sprachzertifikat erlangen zu können; und er verpflichtet sich dazu, am Prüfungstermin die Unterlagen und Dokumente vorzulegen, die als Nachweis zur Erfüllung dieser Bedingungen dienen; dies sind:

- Der Nachweis über die Zahlung der Anmeldegebühr;

- Der Reisepass oder der amtliche Personalausweis mit Lichtbild zur korrekten Identifizierung des Kandidaten;

- Die Aufforderung zur Teilnahme an der Prüfung seitens der Prüfungsstelle, bei der der Kandidat sich eingeschrieben hat.

Etwa zehn Tage vor der Prüfung versenden die Prüfungszentren die Anmeldebestätigung mit der persönlichen Prüfungsnummer sowie der Mitteilung des Prüfungstermins mit genauen Angaben zu Ort und Zeitplan der schriftlichen und mündlichen Prüfungen. Zu den Prüfungen sind diese beiden Dokumente sowie Pass oder Personalausweis mitzubringen.

Die schriftlichen Prüfungen finden an dem jeweils angekündigten Termin statt. Die mündlichen Prüfungen können sowohl am selben Tag, als auch am vorherigen bzw. nachfolgenden Tag stattfinden.

Prüfungsgebühren

Die Gebühren müssen vor Ablauf der Anmeldefrist entrichtet werden.

Bitte beachten Sie, dass bei Zahlung per Überweisung die Kopie des Überweisungsträgers den Anmeldeunterlagen beizufügen ist.

Die Prüfungsgebühren beinhalten auch die Ausstellung und Übersendung des offiziellen Zertifikats.

Bitte informieren Sie sich über Gebühren und Zahlungsmöglichkeiten bei dem Prüfungszentrum, in dem Sie die Prüfung ablegen möchten.

Dort finden Sie auch weitere Informationen zu den einzelnen Ermäßigungsmöglichkeiten.

Niveaustufenwechsel

Der Kandidat kann ein einziges Mal einen Wechsel des Prüfungstermins oder des Prüfungsniveaus beantragen, sofern die Anmeldefrist für den ursprünglichen Termin noch nicht abgelaufen ist und die Frist für den gewünschten Termin bereits eröffnet ist.

Der Kandidat kann ein einziges Mal einen Wechsel der Niveaustufe der Prüfung beantragen, sofern er den entsprechenden Betrag für das gewünschte Niveau bezahlt. Falls der Wechsel auf eine niedrigere Niveaustufe gewünscht wird, so wird die Differenz nicht zurückerstattet.

Sollte eine Änderung der Anmeldung aufgrund eines Fehlers des Instituto Cervantes oder eines seiner Prüfungszentren notwendig sein, entstehen dem Kandidaten keinerlei Kosten.

Rücktritt

Der Kandidat hat das Recht, seine Prüfungsgebühr zurückzufordern. Diese Forderung muss schriftlich innerhalb einer Frist von 14 Kalendertagen nach der Anmeldung an das entsprechende Prüfungszentrum gerichtet werden.

Jede Forderung, die nach dieser 14- Tage-Frist erfolgt, wird abgelehnt.

Prüfungsorte



Preistabelle der Prüfungszentren in Deutschland

Die angegebenen Preise sind für die Anmeldung verbindlich. Bei einigen Prozentsätzen wurde der Endpreis aus verwaltungstechnischen Gründen geringfügig ab- oder aufgerundet

GRUNDGEBÜHREN IN €		ENDPREISE MIT DEN JEWEILS MÖGLICHEN OFFIZIELLEN ERMÄSSIGUNGEN IN €					
Niveau	Normalpreis	40 %	35 %	30 %	25 %	20 %	10 %
A1	138	82,80	89,70	96,60	103,50	110,40	124,20
A2	150	90,00	97,50	105,00	112,50	120,00	135,00
A2/B1	164	98,40	106,60	114,80	123,00	131,20	147,60
B1	164	98,40	106,60	114,80	123,00	131,20	147,60
B2	235	141,00	152,75	164,50	176,25	188,00	211,50
B2/C1	250	150,00	162,50	175,00	187,50	200,00	225,00
C1	250	150,00	162,50	175,00	187,50	200,00	225,00
C2	255	153,00	165,75	178,50	191,25	204,00	229,50

Prüfungsorte und Anmeldenstellen in Deutschland

ANMELDESTELLE	TERMINE	GEBÜHREN	ERMÄßIGUNGEN	ZAHLUNGSOPTIONEN
AUSBURG				
vhs Augsburg Lídia Franquesa und Elisa Pontini Tel.: 0821 50 265 32 E-Mail: italienisch-spanisch@vhs-augsburg.de www.vhs-augsburg.de	Fr. 22. Mai: A1 escolar, A2/B1 escolar Sa. 23. Mai: A1, A2, B1, B2, C1, C2 Fr. 13. November: A1 escolar, A2/B1 escolar A2 Sa. 14. November: A1, B1, B2, C1, C2	A1: 138 € A2: 150 € A2/B1: 164 € B1: 164 € B2: 235 € C1: 250 €	Preise für Schüler*innen bayerischer Gymnasien: A1: 70 € A2: 75 € A2/B1 escolar: 85 € B1: 80 € B2: 95 € C1: 105 €	Per Lastschrift

Prüfungsorte und Anmeldenstellen in Deutschland

ANMELDESTELLE	TERMINE	GEBÜHREN	ERMÄßIGUNGEN	ZAHLUNGSOPTIONEN
IC BERLIN				
<p>Rosenstr. 18 10178 Berlin Tel.: 030 2576180</p> <p>E-Mail: dele.berlin@cervantes.es kurse.berlin@cervantes.es</p> <p>http://berlin.cervantes.es</p>	<p>Fr. 13. Februar: A2</p> <p>Fr. 22. Mai: A1 escolar, A2/B1 escolar, B2/C1 escolar</p> <p>Sa. 23. Mai: A1, A2, B1, B2, C1, C2</p> <p>Fr. 16. Oktober: B1, B2, C1</p> <p>Sa. 17. Oktober: A2</p> <p>Fr. 13. November: A1 escolar, A2/B1 escolar, B2/C1 escolar A2</p> <p>Sa. 14. November: A1, B1, B2, C1, C2</p>	<p>A1: 138 € A2: 150 € A2/B1: 164 € B1: 164 € B2: 235 € B2/C1: 250 € C1: 250 € C2: 255 €</p>	<p>10% Ermäßigungsberechtigte. (Schüler*innen, Student*innen, Auszubildende, Rentner*innen, Arbeitslose und Schwerbehinderte mit gültigem Ausweis).</p> <p>20% für Schüler*innen des IC Berlin, die zum Zeitpunkt der Anmeldung in einen Präsenzkurs des IC Berlin eingeschrieben sind und ehemalige DELE -Teilnehmer*innen.</p> <p>20% Gruppenermäßigung ab 5 Personen.</p> <p>Alle Ermäßigungen können bis maximal 30% kombiniert werden.</p>	<p>Bar Paypal Überweisung EC-Karte</p>

Prüfungsorte und Anmeldenstellen in Deutschland

ANMELDESTELLE	TERMINE	GEBÜHREN	ERMÄßIGUNGEN	ZAHLUNGSOPTIONEN
IC BREMEN				
<p>Schwachhauser Ring 124 D – 28209 Bremen 0421 340 390 0421 34 99964</p> <p>E-Mail: ulrike.vonSeggern@cervantes.es</p> <p>www.bremen.cervantes.es</p>	<p>Fr. 22. Mai: A1 escolar, A2/B1 escolar, B2/C1 escolar</p> <p>Sa. 23. Mai: A1, A2, B1, B2, C1, C2</p> <p>Fr. 13. November: A1 escolar, A2/B1 escolar, B2/C1 escolar A2</p> <p>Sa. 14. November: A1, B1, B2, C1, C2</p>	<p>A1: 138 € A2: 150 € A2/B1: 164 € B1: 164 € B2: 235 € B2/C1: 250 € C1: 250 € C2: 255 €</p>	<p>ACHTUNG: Bitte informieren Sie sich genau über die möglichen Ermäßigungen, denn eine Rückerstattung zu viel bezahlter Beträge ist nach dem Ende der Einschreibefrist in keinem Fall mehr möglich.</p> <p>10% Ermäßigungsberechtigte (Azubis, Arbeitssuchende, Behinderte, Studenten, Rentner).</p> <p>20% Gruppen einer Institution ab 5 Personen.</p> <p>25% IC KursteilnehmerInnen (auch Studenten der Kooperationsprojekte); institutionelle Kooperationspartner.</p> <p>30% Ehemalige DELE-Teilnehmer*innen.</p> <p>40% Maximale Ermäßigung (für Schülerinnen und Schüler staatlicher Schulen; nur gültig unter Vorlage der Schulbescheinigung).</p>	<p>Bar, EC-Karte, oder Überweisung.</p> <p>Bankverbindung: KONTOINHABER: Instituto Cervantes IBAN: DE66 2905 0101 0001 7111 91 BIC: SBREDE22</p> <p>Bei Überweisung: Verwendungszweck: Nachname Kandidat, DELE Niveau.</p>

Prüfungsorte und Anmeldenstellen in Deutschland

ANMELDESTELLE	TERMINE	GEBÜHREN	ERMÄßIGUNGEN	ZAHLUNGSOPTIONEN
BOCHUM				
Ruhr-Universität-Bochum Zentrum für Fremdsprachenausbildung (ZFA) 44780 Bochum Tel.: 02343225749/3221588 Fax: 0234 3214942 E-Mail: Paula.SalasFernandez@rub.de http://www.zfa.ruhr-uni-bochum.de	Sa. 14. November: C1, C2	C1: 250 € C2: 255 € Studierende, Schüler:innen, Arbeitslose: C1: 190 € C2: 215 € Studierende RUB: C1: 185 € C2: 205 € Externe Kandidierende: C1: 200 € C2: 225 €	Für Studierende der RUB gelten Sondertarife. Ermäßigung erhalten Schüler*innen, Studierende anderen Universitäten und Arbeitslose	Überweisung nach Erhalt der Rechnung

Prüfungsorte und Anmeldenstellen in Deutschland

ANMELDESTELLE	TERMINE	GEBÜHREN	ERMÄßIGUNGEN	ZAHLUNGSOPTIONEN
FLENSBURG				
<p>Europa-Universität Flensburg Auf dem Campus 1 D-24943 Flensburg Gebäude Helsinki (HEL 005) Tel. +49 461 805 2029</p> <p>E-Mail: sprachen@uni-flensburg.de Alberto-Roman.Robles@uni-flensburg.de</p> <p>www.uni-flensburg.de</p>	<p>Sa. 23. Mai: A2, B1, B2</p> <p>Sa. 14. November: B1, B2, C1</p>	<p>A2: 150 € B1: 164 € B2: 235 € C1: 250 €</p>	<p>Es gelten besondere Preise für die Studierenden der Universität Flensburg sowie die Ermäßigungen des Instituto Cervantes</p>	<p>Bar Lastschrift</p>

ANMELDESTELLE	TERMINE	GEBÜHREN	ERMÄßIGUNGEN	ZAHLUNGSOPTIONEN
IC FRANKFURT AM MAIN				
<p>Instituto Cervantes Frankfurt Staufenstr. 1 60323 Frankfurt Tel.: 069 71374970 Fax: 069 713749715</p> <p>E-Mail: kurse.frankfurt@cervantes.es</p> <p>www.frankfurt.cervantes.es</p>	<p>Fr. 13. Februar: A2</p> <p>Fr. 22. Mai: A1 escolar, A2/B1 escolar, B2/C1 escolar</p> <p>Sa. 23. Mai: A1, A2, B1, B2, C1, C2</p> <p>Fr. 16. Oktober: B1, B2, C1</p> <p>Sa. 17. Oktober: A2</p> <p>Fr. 13. November: A1 escolar, A2/B1 escolar, B2/C1 escolar A2</p> <p>Sa. 14. November: A1, B1, B2, C1, C2</p>	<p>A1: 138 € A2: 150 € A2/B1: 164 € B1: 164 € B2/C1: 250 € B2: 235 € C1: 250 € C2: 255 €</p>	<p>Ermäßigung 10% Teilnehmer*innen eines DELE Crashkurses, Schüler*innen, Auszubildende, Studierende, Rentner, Eltern in Elternzeit, Arbeitslose und Personen mit Schwerbehindertenausweis 25% Gruppen von mindestens 5 Personen 30% Kursteilnehmer*innen des Instituto Cervantes Frankfurt Ehemalige DELE-Kandidaten Ermäßigungen können bis maximal 40% kombiniert werden.</p> <p>Prüfungsgebühren für Schülerinnen und Schüler von öffentlichen geförderten Schulen der Länder Hessen und Rheinland-Pfalz:</p> <p>A1 escolar: 55 € A2: 60 € B1: 66 € A2/B1 escolar: 65 € B2: 80 € B2/C1 escolar: 91 € C1: 90 € C2: 100 €</p>	<p>EC-Karte oder Überweisung Instituto Cervantes</p> <p>Kontonummer: 200363999 BLZ: 500 502 01 IBAN - DE8250050201 0200363 999 BIC - HELADEF1822 Frankfurter Sparkasse</p> <p>Verwendungszweck: Nachname DELE Feb/April/Mai/Jul/Sep/ Okt/Nov 2026</p>

ANMELDESTELLE	TERMINE	GEBÜHREN	ERMÄßIGUNGEN	ZAHLUNGSOPTIONEN
IC HAMBURG				
<p>Instituto Cervantes Hamburg Chilehaus, Eingang B, Fischertwiete 1 20095 Hamburg Tel.: 040 530205290 Fax: 040 530205299</p> <p>E-Mail: hamburg@cervantes.es</p> <p>www.hamburgo.cervantes.es</p>	<p>Fr. 22. Mai: A1 escolar, A2/B1 escolar, B2/C1 escolar</p> <p>Sa. 23. Mai: A1, A2, B1, B2, C1, C2</p> <p>Fr. 13. November: A1, escolar, A2/B1 escolar, B2/C1 escolar A2</p> <p>Sa. 14. November: A1, B1, B2, C1, C2</p>	<p>A1: 138 € A2: 150 € A2/B1: 164 € B1: 164 € B2: 235 € B2/C1: 250 € C1: 250 € C2: 255 €</p>	<p>10% Ermäßigungsberechtigte* 25% Gruppen ab 5 SchülerInnen 30% IC KursteteilnehmerInnen, ehemalige DELE Teilnehmer*innen, Institutionelle Kooperationspartner 40% Maximale Ermäßigung.</p> <p>Schüler *innen der Länder Hamburg, Mecklenburg-Vorpommern und Schleswig- Holstein:</p> <p>A1: 50 € A2: 55 € B1: 66 € A2/B1 escolar: 65 € B2: 80 € B2/C1 escolar: 91 € C1: 90 € C2: 100 €</p> <p>Ermäßigungsberechtigte: Schüler*innen, Auszubildende, Studenten, Rentner, Arbeitslose und Schwerbehinderte sowie Freiwilligendienstleistende (FSJ und BFD) mit gültigem Ausweis bei derAnmeldung.</p>	<p>Bar Lastschrift EC-Karte</p>

Prüfungsorte und Anmeldenstellen in Deutschland

ANMELDESTELLE	TERMINE	GEBÜHREN	ERMÄßIGUNGEN	ZAHLUNGSOPTIONEN
INGOLSTADT				
<p>Euro Ingolstadt e.V. Esplanade 36 85049 Ingolstadt Tel. 0841 17001</p> <p>E-Mail: marta.reyes@euro-ingolstadt.de</p> <p>https://www.euro-ingolstadt.de</p>	<p>Fr. 22. Mai: A1 escolar, A2/B1 escolar, B2/C1 escolar</p> <p>Sa. 23. Mai: A1, A2, B1, B2, C1, C2</p> <p>Fr. 13. November: A1, escolar, A2/B1 escolar, B2/C1 escolar A2</p> <p>Sa. 14. November: A1, B1, B2, C1, C2</p>	<p>A1: 138 € A2: 150 € B1: 164 € B2: 235 € C1: 250 € C2: 255 € A1 escolar: 75 € A2/B1 escolar: 85 €</p>	<p>Studenten der Euro Ingolstadt e.v.</p>	<p>Barzahlung Überweisung: IBAN Nr. DE65 7215 0000 0000 0138 13, BIC : BYLADEM1ING Niveau + Vor und Nachname des Kandidaten</p>

Prüfungsorte und Anmeldenstellen in Deutschland

ANMELDESTELLE	TERMINE	GEBÜHREN	ERMÄßIGUNGEN	ZAHLUNGSOPTIONEN
KIEL				
Institut für Spanische Sprache und Kultur Diedrichstraße 2 24143 Kiel Tel. 0431 – 803638 E-Mail: Spanisches_Institut@t- online.de www.solera-difusion.de	Sa. 23. Mai: A2, B1, B2, C1 Sa. 14. November: B1, B2, C1	A2: 150 € B1: 164 € B2: 235 € C1: 250 €	Gruppen ab 5 Personen: 20%	Barzahlung oder Überweisung nach Absprache Institut für Spanische Sprache und Kultur IBAN: DE81 2104 0010 07357676 00 BIC: COBADEFFXXX Commerzbank AG Kiel Verwendungszweck: Nachname/DELENiveau/ Prüfungstermin

Prüfungsorte und Anmeldenstellen in Deutschland

ANMELDESTELLE	TERMINE	GEBÜHREN	ERMÄßIGUNGEN	ZAHLUNGSOPTIONEN
KÖLN				
<p>Volkshochschule Köln Abteilung Sprachen Cäcilienstr. 35, 50667 Köln</p> <p>Beratung: Tel.: 0221/221-24386 vhs-romanischesprachen@stadtkoeln.de</p> <p>Anmeldung: Tel. 0221/221- 23644 E-Mail: nicole.kolk@stadt-koeln.de Fax: 0221/221-65 69 287 www.vhs-koeln.de</p>	<p>Sa. 14. November: B1, B2, C1</p>	<p>B1: 164 € B2: 235 € C1: 250 €</p>		<p>Bar Einzugsermächtigung</p>

Prüfungsorte und Anmeldenstellen in Deutschland

ANMELDESTELLE	TERMINE	GEBÜHREN	ERMÄßIGUNGEN	ZAHLUNGSOPTIONEN
LEIPZIG				
Spracheninstitut an der Universität Leipzig e.V. Ritterstr. 12 04109 Leipzig Tel.: 0341 973 02 81 E-Mail: spracheinstitut@rz.uni-leipzig.de www.uni-leipzig.de	Fr. 16. Oktober: B1, B2 Fr. 13. November: A2/B1 escolar	A2/B1 escolar: 164 € B1: 164 € B2: 235 €		Überweisung Spracheinstitut an der Uni Leipzig e.V. Deutsche Kreditbank IBAN: DE97 1203 0000 1005 3728 32 BIC: BYLADEM1001 Verwendungszweck: „DELE A1“, „DELE A2“...

Prüfungsorte und Anmeldenstellen in Deutschland

ANMELDESTELLE	TERMINE	GEBÜHREN	ERMÄßIGUNGEN	ZAHLUNGSOPTIONEN
LÜBECK				
Deutsch-Ibero-Amerikanische Gesellschaft Lübeck e. V. Jens-Voigt-Ring 2 D-23942 Dassow Tochterverein der Gesellschaft zur Beförderung gemeinnütziger Tätigkeit in Lübeck www.diag-luebeck.de Tel: 0176 50272158	Sa. 23. Mai: A1, A2, B1 Sa. 14. November: A1, B1	A1: 138 € A2: 150 € B1: 164 €	10% Schüler*innen, Auszubildende, Studenten, Rentner, Arbeitslose, Schwerbehinderte, FSJ und BFD 30% Kursteilnehmer*innen der DIAG Lübeck e.V. 30% ehemaliger DELE-Teilnehmer*innen	Überweisung an: DIAG Lübeck e. V. IBAN: DE91 1405 1000 1006 0384 06 BIC: NOLADE21WIS Sparkasse Mecklenburg-Nordwest Verwendungszweck: „DELE“ A2/B1/B2 Mai/November [bitte auswählen], ggfs. Ermäßigung angeben.

Prüfungsorte und Anmeldenstellen in Deutschland

ANMELDESTELLE	TERMINE	GEBÜHREN	ERMÄßIGUNGEN	ZAHLUNGSOPTIONEN
IC MÜNCHEN				
Instituto Cervantes München Alfons-Goppel-Str.7 80539 München Tel. : 089 2907180 E- Mail : delemun@cervantes.es https://munich.cervantes.es/de/default.shtm	Fr. 13. Februar: A2 Fr. 22. Mai: A1 escolar, A2/B1 escolar, B2/C1 escolar Sa. 23. Mai: A1, A2, B1, B2, C1, C2 Fr. 16. Oktober: B1, B2, C1 Sa. 17. Oktober: A2 Fr. 13. November: A1 escolar, A2/B1 escolar, B2/C1 escolar A2 Sa. 14. November: A1, B1, B2, C1, C2	A1: 138 € A2: 150 € A2/B1: 164 € B1: 164 € B2: 235 € B2/C1: 250 € C1: 250 € C2: 255 €	Prüfungsgebühren für Schüler*innen Bayerischer Badenwürttembergischer Gymnasien A1 escolar: 55 € A2: 60 € A2/B1 escolar: 65 € B1: 66 € B2: 80 € B2/C1 escolar: 91 € C1: 90 € C2: 100 € Ermäßigungsberechtigte: 20% für Schüler*innen des IC München, die zum Zeitpunkt der Anmeldung in einen Präsenzkurs des IC München eingeschrieben sind. 20% gruppen ab 5 Personen. Maximal 30%	Bar EC-Karte Überweisung an Instituto Cervantes: Hypo vereinsbank IBAN DE24 7002 0270 5800 1294 53 BIC:HYVEDEMMXXX Verwendungszweck: DELE Niveau Name des Kandidaten

Prüfungsorte und Anmeldenstellen in Deutschland

ANMELDESTELLE	TERMINE	GEBÜHREN	ERMÄßIGUNGEN	ZAHLUNGSOPTIONEN
PADERBORN				
<p>Zentrum für Sprachlehre Universität Paderborn Warburger Straße 100 33098 Paderborn Tel.: 05251-60-2957</p> <p>E-Mail: tamaragp@mail.uni-paderborn.de</p> <p>http://www.uni-paderborn.de/zfs/</p>	<p>Sa. 23. Mai: B1, B2</p> <p>Sa. 14. November: B1, C1</p>	<p>Prüfungsgebühren für Studierende:</p> <p>B1: 145 € B2: 210 € C1: 225 €</p> <p>Prüfungsgebühren für externe Prüfungsteilnehmer:</p> <p>B1: 164 € B2: 235 € C1: 250 €</p>		<p>Überweisung Empfänger:</p> <p>Universität Paderborn Kontonummer: 8747040000 Bankleitzahl: 47260121 (Volksbank Paderborn-Höxter-Detmold)</p> <p>Verwendungszweck: AO 3140500705 + Name des Kandidaten IBAN: DE554726012187470 40000 BIC: DGPDDE-3MXXX</p>

Prüfungsorte und Anmeldenstellen in Deutschland

ANMELDESTELLE	TERMINE	GEBÜHREN	ERMÄßIGUNGEN	ZAHLUNGSOPTIONEN
SCHWERIN				
ecolea Internationale Schule Schwerin Schelfstraße 1 19055 Schwerin Tel.: 0385 480690 Fax: 0385 4806919 E-Mail: gymnasium.sn@ecolea.de http://www.ecolea.de	Fr. 22. Mai: A1 escolar, A2/B1 escolar Fr. 13. November: A1 escolar, A2/B1 escolar	A1 escolar: 138 € A2/B1 escolar: 164 €	Ermäßigungen für Schüler*innen Mecklenburg Vorpommerns: A1: 55 € A2/B1: 65 €	Lastschrift

Prüfungsorte und Anmeldenstellen in Deutschland

ANMELDESTELLE	TERMINE	GEBÜHREN	ERMÄßIGUNGEN	ZAHLUNGSOPTIONEN
STUTT GART				
<p>Volkshochschulverband Baden-Württemberg e.V. Raiffeisenstraße 14 70771 Leinfelden-Echterdingen Tel.: 0711/75900-38 Fax.: 0711/75900-41</p> <p>E-Mail: rixen@vhs-bw.de</p> <p>https://www.vhs-pruefungszentrale-sprachen.de/</p>	<p>Fr. 22. Mai: A2/B1 Escolar</p> <p>Sa. 23. Mai: B1, B2, C1, C2</p> <p>Sa. 14. November: B1, B2, C1, C2</p>	<p>A2/B1: 164 € B1: 164 € B2: 235 € C1: 250 € C2: 255 €</p>		<p>Überweisung vhs-Verband Baden-Württemberg e.V.</p> <p>Baden-Württembergische Bank (BW Bank) IBAN: DE69 6005 0101 0002 1491 10 BIC: SOLA DE ST 600</p> <p>Verwendungszweck: DELE Niveaustufe, Name des Kandidaten</p>

Prüfungsorte und Anmeldenstellen in Deutschland

ANMELDESTELLE	TERMINE	GEBÜHREN	ERMÄßIGUNGEN	ZAHLUNGSOPTIONEN
WEIDEN				
<p>Spanisch Training Center Neubastraße 11, 92637 Weiden i. d. Opf Ansprechperson: Guillermo Grünewald</p> <p>Prüfungsorte: Weiden und Regensburg Tel.: 0961 2063 0048</p> <p>E-Mail: info@spanisch-training-center.de</p> <p>www.spanisch-training-center.de</p>	<p>Fr. 22. Mai: A1 escolar, A2/B1 escolar</p> <p>Sa. 23. Mai: A1, A2, B1, B2, C1, C2</p> <p>Fr. 13. November: A1 escolar, A2/B1 escolar</p> <p>Sa. 14. November: A1, A2, B1, B2, C1, C2</p>	<p>A1: 138 € A2: 150 € A2/B1: 164 € B1: 164 € B2: 235 € C1: 250 € C2: 255 €</p>	<p>Ermäßigung für Schüler an bayerischen Gymnasien</p>	<p>Überweisung - Bar - Spanisch Training Center IBAN: DE51 7539 0000 0003 220591 BIC: GENODEF1WEV Volksbank- Raiffeisenbank Nordoberpfalz eG</p> <p>Verwendungszweck: Name des Kandidaten DELE Niveau/Monat</p>

Prüfungsorte und Anmeldenstellen in Deutschland

ZUSTÄNDIGE KULTURINSTITUTE IN DEUTSCHLAND FÜR DELE SCHÜLER *INNEN	LÄNDER
IC BERLIN dele.berlin@cervantes.es	Berlin, Brandenburg, Sachsen, Sachsen-Anhalt
IC BREMEN dele.bre@cervantes.es	Bremen, Nordrhein-Westfalen, Niedersachsen
IC FRANKFURT dele.frankfurt@cervantes.es	Saarland, Thüringen, Hessen, Rheinland-Pfalz
IC HAMBURG dele.hamburg@cervantes.es	Hamburg, Mecklenburg-Vorpommern, Schleswig-Holstein
IC MÜNCHEN eva.lloret@cervantes.es	Bayern, Baden-Württemberg

Prüfungen im Ausland

Interessenten, die die Prüfung im Ausland ablegen möchten, müssen sich direkt mit der zuständigen Anmeldestelle oder dem Koordinationsbüro des jeweiligen Landes in Verbindung setzen.

Weitere Auskünfte erhalten Sie auf Anfrage beim Departamento de Diplomas: Dirección de Gestión Comercial y Desarrollo del Producto.

INSTITUTO CERVANTES

C/ Alcalá, 49, 28014 Madrid

Tel.: +34 915870275

Fax: +34 915870096

E-Mail: infodele@cervantes.es

<https://exámenes.cervantes.es>

Anmerkung: Der Inhalt dieser Seiten wurde sorgfältig bearbeitet und überprüft.
Es können jedoch ungewollt Fehler entstanden sein.
Für die eventuelle Unrichtigkeit von Informationen sowie den Ausfall oder die Terminänderung von Veranstaltungen entschuldigen wir uns im Voraus.

Instituto Cervantes Berlin

Rosenstr. 18
10178 Berlin
Tel.: 030 2576180
Fax: 030 25761819
dele.berlin@cervantes.es
www.berlin.cervantes.es

Instituto Cervantes Bremen

Schwachhauser Ring 124
28209 Bremen
Tel.: 0421 340390
Fax: 0421 3499964
delebre@cervantes.es
www.bremen.cervantes.es

Instituto Cervantes Hamburg Chilehaus

Eingang B, 1. Etage
Fischertwiete 1
20095 Hamburg
Tel.: 040 530205290
Fax: 040 530205299
dele.hamburgo@cervantes.es
www.hamburgo.cervantes.es

Instituto Cervantes Frankfurt

Staufenstr. 1
60323 Frankfurt
Tel.: 069 71374970
Fax: 069 713749714
dele.frankfurt@cervantes.es

Instituto Cervantes München

Alfons-Goppel-Str.7
80539 München
Tel.: 089 2907180
Fax: 089 293217
delemun@cervantes.es
www.munich.cervantes.es